



ARAN WORLD S.r.l.-Zona industriale frazione Casoli  
64032- Atri (TE) Italy  
Tel.: +39 085 87941 - Fax.: +39 085 8794223  
aran@aranworld.com www.aranworld.it

VOLARE

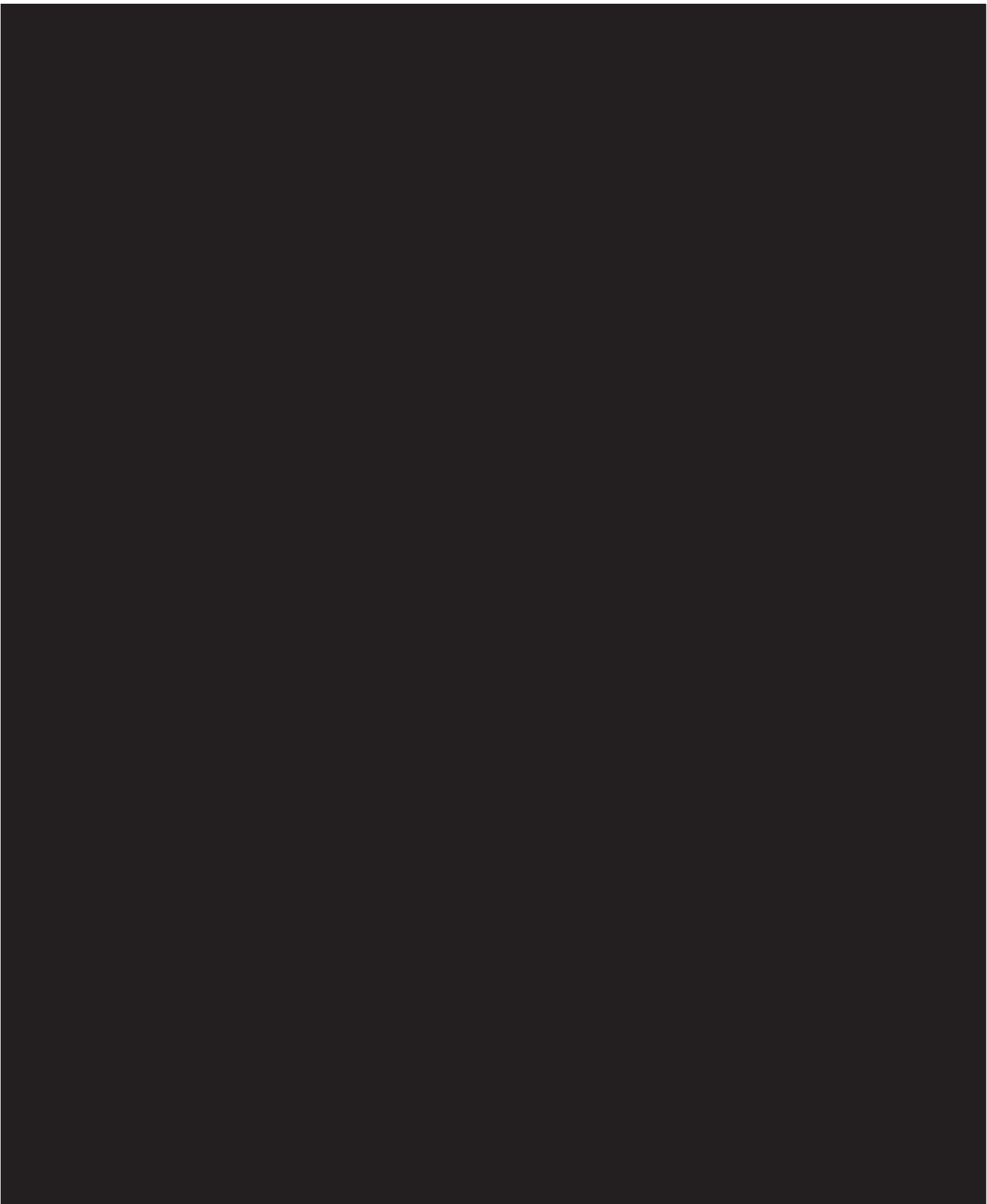
COLLEZIONE VOLARE.

'08



ARAN WORLD

ARAN WORLD





	INDICE
CUCINA 1	02
CUCINA 2	10
CUCINA 3	22
CUCINA 4	32
CUCINA 5	40
CUCINA 6	48
CUCINA 7	56
CUCINA 8	62
CUCINA 9	74
DATI TECNICI	82



**RAL 1013 bianco perla lucido. Piano top Quarella serie "Le gemme" colore New Diamante.**  
RAL 1015 Light ivory colour, glossy finish. Worktop by Quarella, "Le gemme" series, New Diamante colour.  
RAL 1013 Blanc Perle brillant. Plan de travail Quarella série "Le gemme" coloris New Diamante.  
RAL 1015 marfil claro brillo. Encimera de Quarella serie "Le gemme" color New Diamante.  
RAL 1013 Глянцевый Белый Перламутровый. Топ Quarella серии "Le gemme" цвет New Diamante.





04 05

**CAPPA Twin**  
**TAVOLO Bubble Brill\_ PIANO laccato RAL**  
**1013 Bianco Perla lucido**  
**SEDIA Daiane Nero Profondo opaco RAL**  
**9005**

HOOD Twin  
TABLE Bubble Brill\_ Lacquered worktop RAL  
1015 Light ivory colour, glossy finish.  
CHAIR Daiane RAL 9005 Jet Black colour,  
matt finish

HOTTE Twin  
TABLE Bubble Brill\_ Plan laqué RAL 1013  
Blanc Perlé brillant  
CHAISE Daiane Noir mat RAL 9005

CAMPANA Twin  
MESA Bubble Brill\_ Plano mesa lacado RAL  
1015 marfil claro brillo  
SILLA Daiane Negro Intenso mate RAL 9005

**ВЫТЯЖКА TWIN**  
**СТОЛ «BUBBLE BRILL» Топ крашенный RAL 1013**  
**Глянцевый Белый Перламутровый**  
**СТУЛЬЯ «DAIANE» Матовый Глубокий Черный RAL**  
**9005**







SHIRANA SHAHRAZI  
DAVID RENGGLI  
WALTER PFEIFFER  
ROMAN SIGNER  
JOHN M. AEMLEID  
KORNER UNION  
STEFAN BURGER  
DISPLAY/INSZENER.  
ALFREDO HÄBERLI



**Cucina modello VOLARE laccato lucido spazzolato. RAL 9010 bianco puro lucido. RAL 9005 nero profondo lucido. RAL 6013 verde canne lucido.**

Kitchen model VOLARE in brushed glossy lacquer. RAL 9010 pure white glossy finish. RAL 9005 jet black colour, glossy finish. RAL 6013 reed green colour, glossy finish.

Cuisine modèle VOLARE laque brillante brossée. RAL 9010 Blanc Pur brillant. RAL 9005 Noir brillant. RAL 6013 Vert Roseau brillant.

Cocina modelo VOLARE lacado mate cepillado. RAL 9010 blanco puro brillo. RAL 9005 negro intenso brillo. RAL 6013 verde cañas brillo.

Кухня модели «VOLARE» глянцевая крашенная с эффектом «spazzolato». RAL 9010 глянцевый чистый белый. RAL 9005 глянцевый глубокий черный. RAL 6013 глянцевый тростниковый зеленый



**CAPPA Integrata su Pensile Luna**  
90 h.70,5  
**TAVOLO**  
Cromolor 90x90 allungabile con  
piano vetro nero.  
**SEDIA Daiane bianco perla opaco**  
RAL 1013  
**PENISOLA top SIXTY Bianco.**  
Elemento a terra top sintetico bianco  
e cassetti estraibili.

**HOOD Integrated in "Luna" wall cabinet**  
90 h.70,5  
**TABLE Cromolor 90x90 extensible with**  
black glass worktop.  
**CHAIR Daiane RAL 1015 pure white**  
colour, matt finish.  
**PENINSULA White SIXTY worktop.**  
Ground white synthetic worktop with  
drawers.

**HOTTE Intégrée sur meuble Haut Luna**  
90 h.70,5  
**TABLE Cromolor 90x90 à rallonges**  
avec plan en verre noir.  
**CHAISE Daiane Blanc Perlé mat RAL**  
1013  
**PENINSULE Plan de Travail SIXTY**  
Blanc.  
Elément à terre plan synthétique blanc  
avec tiroirs extractibles.

**CAMPANA Integrada en Mueble Aéreo**  
Luna 90 h.70,5  
**MESA Cromolor 90x90 extensible con**  
plano mesa vidrio negro.  
**SILLA DAIANE marfil claro mate RAL**  
1015  
**PENINSULA encimera SIXTY Blanco.**  
Elemento hasta el suelo encimera sin-  
tética blanca y cajones extraíbles.

**ВЫТЯЖКА Встроенная в н. шкаф Luna**  
90 H70,5  
**СТОЛ «Cromolor» 90x90 раздвижной с**  
черной стеклянной столешницей.  
**СТУЛЬЯ «DAIANE» матовый**  
перламутровый белый RAL 1013  
**ПОЛУОСТРОВ**  
**ТОП SIXTY белый.**  
Напольный элемент с топом из белого  
синтетика и выдвижными ящиками.











**Base 180 cestone estraibile. Maniglia modello LINEA. Top in vetro nero con profilo in alluminio brill spessore 40.**

Base 180 pull-out basket. Handle LINEA model. Worktop in black glass with Brill aluminium profile 4 cm thick.

M. Bas 180 casseroier extractible. Poignée Modèle LINEA. Plan en verre noir avec profil aluminium brill épaisseur 40 mm.

Mueble bajo 180 cesta extraíble. Tirador modelo LINEA. Encimera en vidrio negro con perfil en aluminio brillo grosor 40.

База 180 с выдвижными корзинами. Ручки модели LINEA. Топ из черного стекла с алюминиевым профилем «Brill» толщиной 40 мм.







**Particolare maniglia modello VOLARE**  
Handle VOLARE model detail  
Détail poignée modèle VOLARE  
Detalle tirador modelo VOLARE  
Особенности ручки модели VOLARE



**Particolare maniglia modello LINEA**  
Handle LINEA model detail  
Détail poignée modèle LINEA  
Detalle tirador modelo LINEA  
Особенности ручки модели LINEA



**Pensili Luna 90 h.70,5.  
Versione cappa integrata e scolapiatti.**

"Luna" wall cabinets 90 h.70,5.  
Version with integrated hood and dish-rack.

Détail porte XENON avec vitre noire  
M. Hauts Luna 90 h.70,5.  
Version hotte intégrée et égouttoir à vaisselle.

Muebles aéreos Luna 90 h.70,5.  
Versión campana integrada y escurrreplatos.

Навесные шкафы Luna 90 H70,5.  
Вариант встроенной вытяжки и сушка

**Particolare anta XENON con vetro nero**  
XENON door detail with black glass  
Détail porte XENON avec vitre noire  
Detalle puerta XENON con vidrio negro  
Особенности дверки XENON из черного стекла





**Laccato RAL 9010 bianco puro opaco. Colonne e pensili laccato lucido spazzolato RAL 7024 grigio grafite.**

RAL 9010 pure white lacquer colour, matt finish. Column and wall cabinets in brushed lacquer RAL 7024 graphite grey colour, glossy finish.

Laque RAL 9010 Blanc Pur mat. M. Colonne et Hauts laque brillante brossée RAL 7024 Gris Graphite.

Lacado RAL 9010 blanco puro mate. Muebles columnas y aéreos lacado brillo cepillado RAL 7024 gris grafito.

Крашенный RAL 9010 матовый чистый белый. Колонна и н. шкафы глянцевые крашенные с эффектом «spazzolato» RAL 7024 серый графит.



**CAPPA Integrata pensile 90 h.100,5.**  
**TAVOLO BOTERO nero RAL 9005 nero profondo opaco**  
**SEDIA DAIANE Nero RAL 9005 nero profondo opaco**  
**PIANO TOP SIXTY bianco spessore 6**

HOOD Integrated in wall cabinet 90 h.100,5.  
 TABLE Botero RAL 9005 jet black colour, matt finish  
 CHAIR Daiane RAL 9005 jet black colour, matt finish  
 WORKTOP SIXTY white 6 cm thick

HOTTE Intégrée M.Haut 90 h.100,5.  
 TABLE Botero noir RAL 9005 Noir mat  
 CHAISE Daiane noir RAL 9005 Noir mat  
 PLAN DE TRAVAIL SIXTY blanc épaisseur 60 mm

CAMPANA Integrada en mueble aéreo 90 h.100,5.  
 MESA Botero negro RAL 9005 negro intenso mate  
 SILLA Daiane Negro RAL 9005 negro intenso mate  
 PLANO ENCIMERA SIXTY blanco grosor 6

ВЫТЯЖКА Встроенная в н. шкаф 90 Н100,5.  
 СТОЛ«БОТЕРО» ЧЕРНЫЙ RAL 9005 ЧЕРНЫЙ ГЛУБОКИЙ МАТОВЫЙ  
 СТУЛЬЯ«ДАИАНЕ» ЧЕРНЫЙ RAL 9005 МАТОВЫЙ ГЛУБОКИЙ ЧЕРНЫЙ  
 Топ SIXTY БЕЛЫЙ ТОЛЩИНОЙ 6









26 27



**Particolare base space corner con cestelli**  
Detail of space corner base cabinet with baskets  
Détail M. Bas Space Corner avec casseroles  
Detalle mueble bajo space corner con cestas  
Особенности угловой базы с корзинами



**Sgabello tondo cromo metacrilato bianco. Particolare dell'isola con gola sui 4 lati.**

White metacrylate chrome round stool. Island detail with C-channel on the 4 sides.

Tabouret Rond chromé méthacrylate blanc. Détail de l'îlot avec gorge sur les 4 côtés.

Taburete redondo cromo metacrilato blanco. Detalle de isla con tirador uñero en sus 4 lados.

Барный стул круглый хром белый метакрилат. Особенности острова с прорезью («gola») с 4 сторон.





**Composizione laccato bianco puro lucido spazzolato RAL 9010.**

Composition set in brushed lacquer RAL 9010 pure white colour, glossy finish.

Implantation en laque brillante brossée Blanc Pur RAL 9010.

Composición en lacado blanco puro brillo cepillado RAL 9010.

Композиция глянцевая крашеная чистого белого цвета с эффектом «spazzolato» RAL 9010.







**Particolare anta complanare con cestello e forno a scomparsa. Con cassetti interni e ripiani in metallo e vetro.**

Detail of coplanar door with basket and hidden oven. Internal baskets, glass and metal shelves.

Détail porte coulissante avec panier en fil inox et four escamotable. Avec tiroirs à l'anglaise et étagères en métal et vitrées.

Detalle puerta superpuesta con cesta y horno escondido. Con cajones interiores y estantes en metal y en vidrio.

Особенности компланарной дверки с корзиной и духовкой. С внутренними ящиками и внутренними полками из металла и стекла.





**Particolare cappa a soffitto CEILING. Isola con gola 4 lati.**

CEILING Hood detail. Island with C-channel on the 4 sides.

Détail hotte au plafond CEILING. Îlot avec gorge 4 côtés.

Detalle campana a techo CEILING. Isla con uñero 4 lados.

Особенности потолочной вытяжки «CEILING». Остров с прорезью («gola») с 4 сторон.







**Composizione laccato lucido spazzolato RAL 9010 bianco puro e rovere grafite a poro aperto.**

Composition set in brushed en laque RAL 9010 pure white colour, glossy finish and graphite oak colour, open-pore finish.

Implantation laque brillante brossée RAL 9010 Blanc Pur et Chêne Graphite pores ouverts.

Composición en lacado brillo cepillado RAL 9010 blanco puro y roble grafito poro abierto.

Композиция крашенной глянцевой модели с эффектом « spazzolato» RAL 9010 чистый белый и дуб графит с текстурой древесины.



**CAPPA Circle**  
**PENISOLA SIXTY Grafite**  
**SGABELLO PLEXI-GAS**  
**PIANO materiale sintetico bianco spessore cm.3.**

HOOD Circle Island  
PENINSULA Sixty Graphite  
STOOL PLEXI-GAS  
WORKTOP White synthetic material 3 cm thick.

HOTTE CIRCLE Ilot  
PENINSULE SIXTY Graphite  
TABOURET PLEXI-GAS  
PLAN DE TRAVAIL Matériel Synthétique blanc épaisseur 30 mm.

CAMPANA CIRCLE Isla  
PENINSULA SIXTY Grafito  
TABURETE PLEXI-GAS  
PLANO ENCIMERA material sintético blanco grosor cm.3.

**ВЫЯТЖКА CIRCLE остров**  
**ПОЛУОСТРОВ SIXTY графит**  
**БАРНЫЙ СТУЛ PLEXI-GAS**  
**СТОЛШНИЦА Синтетический белый материал толщиной 3 см.**





**Particolare isola curva con gola esterna.**  
Detail of curved island with external C-channel.  
Détail îlot arrondi avec gorge externe.  
Detalle isla curva con tirador uñero exterior.  
Особенности закругленного острова с внешней прорезью («gola»).





**Particolare interno dell'isola con base terminale curva.**  
Island internal detail with end curved base cabinet.  
Détail intérieur de l'îlot avec m. bas terminal arrondi.  
Detalle interior de la isla con mueble bajo terminal curvo.  
Особенности острова с закругленным терминалом.



**Particolare esterno dell'isola con anta apribile anche dall'esterno.**

Island external detail with outside door opening too.

Détail extérieur de l'îlot avec porte ouverture extérieur de l'îlot.

Detalle exterior de la isla con puerta que se puede abrir en el lado exterior también.

Особенности острова с внешней стороны с дверкой, открываемой с внешней стороны.



**Composizione laccato lucido spazzolato RAL 2003 arancio pastello e laccato acciaio.**

Composition set in brushed lacquer RAL 2003 pastel orange and stainless steel colour, glossy finish.

Implantation laque brillante brossée RAL 2003 Orange Pastel et laque Acier.

Composición en lacado brillo cepillado RAL 2003 naranja pastel y lacado acero.

Композиция глянцевой модели крашеной с эффектом «spazzolato» RAL 2003 пастельный оранжевый и крашеная сталь.







Piano top in marmo di carrara spessore cm.3 e terminali curvi.

Carrara marble worktop 3 cm thick with end curved cabinets.

Plan de travail en marbre de Carrara épaisseur 30 mm et meubles terminaux arrondis.

Encimera en mármol de carrara grosor 3 cm y terminales curvos.

Топ из мрамора «carrara» толщиной 3 см и закругленные терминалы.





**Particolare della gola curva per base e pensile ad angolo.**  
Curved C-channel detail for corner base and wall cabinets.  
Détail de gorge arrondie pour meubles bas et hauts d'angle.  
Detalle del tirador uñero curvo para muebles bajos y aéreos angulares.  
Особенность прорези («gola») для закругленной базы и углового н. шкафа.

**CAPPA Integrata pensile 90 h.70,5**  
**ISOLA piano in marmo carrara con zona di preparazione e gocciolatoio.**

HOOD Integrated in wall cabinet 90 h.70,5  
ISLAND Carrara marble worktop with cooking area and drainer.

HOTTE Intégrée meubles hauts 90 h.70,5  
ILOT Plan de travail en marbre de Carrara avec espace de préparation et égouttoir.

CAMPANA Integrada en mueble aéreo 90 h.70,5  
ISLA Encimera en mármol de carrara con zona de cocción y desagüe.

ВЫТЯЖКА Встроенная в н. шкаф 90 H70,5  
ОСТРОВ Столешница из мрамора каррара (carrara) с зоной для готовки и слива.





**Composizione laccato lucido spazzolato RAL 9010 bianco puro e rovere tabacco lucido.**

Composition set in brushed lacquer RAL 9010 pure white and tobacco oak colour, glossy finish.

Implantation en laque brillante brossée RAL 9010 Blanc Pur et Chêne Tabac brillant.

Composición en lacado cepillado RAL 9010 blanco puro y roble tabaco brillo.

Композиция глянцевой модели крашеной с эффектом «spazzolato» RAL 9010 чистый белый и глянцевый табачный дуб.











**CAPPA modula 180 sx**  
**ISOLA base terminale curva profondità pensile**  
**PIANO TOP sintetico bianco sagomato**  
**SGABELLO PLEXI-GAS metacrilato nero**

HOOD modula 180 left.  
 ISLAND End curved base cabinet with wall cabinet depth.  
 WORKTOP Shaped synthetic white.  
 STOOL PLEXI-GAS metacrylate black.

HOTTE Modular 180 gauche  
 ILOT Meuble bas terminal arrondi profondeur réduite  
 PLAN DE TRAVAIL synthétique blanc galbé  
 TABOURET PLEXI-GAS méthacrylate noir

CAMPANA modula 180 ix  
 ISLA mueble bajo terminal curvo profundidad mueble aéreo  
 PLANO ENCIMERA sintético blanco perfilado  
 TABURETE PLEXI-GAS metacrilato negro

ВЫЯТЖКА Модуль 180  
 ОСТРОВ База терминал закругленный глубиной с  
 н. шкаф  
 ТОП (СТОЛЕШНИЦА) Белый синтетик фигурный  
 БАРНЫЙ СТУЛ PLEXI-GAS метакриловый черный

**Composizione laccato lucido spazzolato RAL 9010 bianco puro lucido e rovere scuro a poro aperto.**

Composition set in brushed lacquer RAL 9010 pure white colour, glossy finish, and dark oak, open-pore finish.

Implantation en laque brillante brossée RAL 9010 Blanc Pur brillant et Chêne Foncé pores ouverts.

Composición en lacado brillo cepillado RAL 9010 blanco puro brillo y roble oscuro poro abierto.

Композиция глянцевой модели крашеной с эффектом «spazzolato» RAL 9010 глянцевый чистый белый и темный дуб с текстурой.





CAPPA CIRCLE Isola inox  
PIANO SNACK laminato SIXTY rovere scuro finitura poro spessore 6  
TAVOLO allungabile BUBBLE BRILL con piano laccato bianco puro RAL 9010  
PIANO materiale sintetico bianco e laminato SIXTY rovere scuro

HOOD CIRCLE Island in stainless steel.  
SNACK WORKTOP laminated SIXTY dark oak open-pore finish 6 cm. thick.  
TABLE extensible BUBBLE BRILL with lacquer RAL 9010 pure white colour worktop.  
WORKTOP Synthetic white and laminated SIXTY dark oak.

HOTTE CIRCLE Ilot inox  
PLAN SNACK Stratifié SIXTY chêne foncé finition structurée épaisseur 60 mm  
TABLE À rallonges BUBBLE BRILL avec plan laqué Blanc Pur RAL 9010  
PLAN DE TRAVAIL Matériel synthétique blanc et stratifié SIXTY chêne foncé

CAMPANA CIRCLE Isla inox  
PLANO SNACK laminado SIXTY roble oscuro acabado poro grosor 6  
MESA extensible BUBBLE BRILL con plano mesa en lacado blanco puro RAL 9010  
PLANO ENCIMERA material sintético blanco y laminado SIXTY roble oscuro

ВЫТЯЖКА CIRCLE остров нерж  
СТОЛЕШНИЦА SNACK Ламинат SIXTY темный дуб с отделкой толщиной 6  
СТОЛ Раздвижной «BUBBLE BRILL» с отделкой чистый белый RAL 9010  
СТОЛЕШНИЦА Белый синтетик и ламинат SIXTY темный дуб











**Particolare gola interno isola con terminale curvo.**

Island C-channel detail with end curved cabinet.

Détail gorge intérieur de l'îlot avec terminal arrondi.

Detalle tirador uñero isla con terminal curvo.

Особенности внутренней прорези («gola») острова с закругленным терминалом.

**Composizione laccato lucido spazzolato RAL 3000 rosso fuoco lucido e metallizzato Alluminio grande VM 700**  
Composition set in brushed lacquer RAL 3000 flame red colour, glossy finish and metallic "great Silver" VM 700.  
Implantation en laque brillante brossée RAL 3000 Rouge Feu brillant et Aluminium Grand métallisé VM 700.  
Composición en lacado brillo cepillado RAL 3000 rojo fuego brillo y metalizado Alluminio grande VM 700.  
Особенности внутренней прорези («gola») острова с закругленным терминалом.









**CAPPA Integrata pensile 90 h.70,5 a ribalta**  
**TAVOLO Cromolor con vetro nero**  
**SEDIA Daiane ral 9005 nero profondo opaco**  
**PIANO TOP vetro nero spessore cm.4 con profilo alluminio Brill.**

HOOD Integrated in wall cabinet 90 h.70,5 "Ribalta"  
TABLE Cromolor with black glass  
CHAIR Daiane RAL 9005 jet black colour, matt finish.  
WORKTOP Black glass 4 cm thick with Brill aluminium profile.

HOTTE Intégrée meuble haut 90 h.70,5 porte basculante  
TABLE Cromolor avec verre noir  
CHAISE Daiane RAL 9005 Noir mat  
PLAN DE TRAVAIL Verre noir épaisseur 40 mm avec profil aluminium Brill.

CAMPANA Integrada en mueble aéreo 90 h.70,5 ribalta  
MESA Cromolor con vidrio negro  
SILLA Daiane RAL 9005 negro intenso mate  
PLANO ENCIMERA vidrio negro grosor 4 cm con perfil en aluminio Brill.

**ВЫТЯЖКА Встроенная в н. шкаф H70,5 с откидной**  
**дверкой**  
**СТОЛ «Cromolor» из черного стекла**  
**СТУЛЬЯ «Daiane» ral 9005 матовый глубокий черный**  
**СТОЛШНИЦА Черное стекло толщиной 4 см с**  
**алюминиевым профилем Brill.**





**Particolare della cappa Integrata con veletta di aspirazione a scomparsa.**

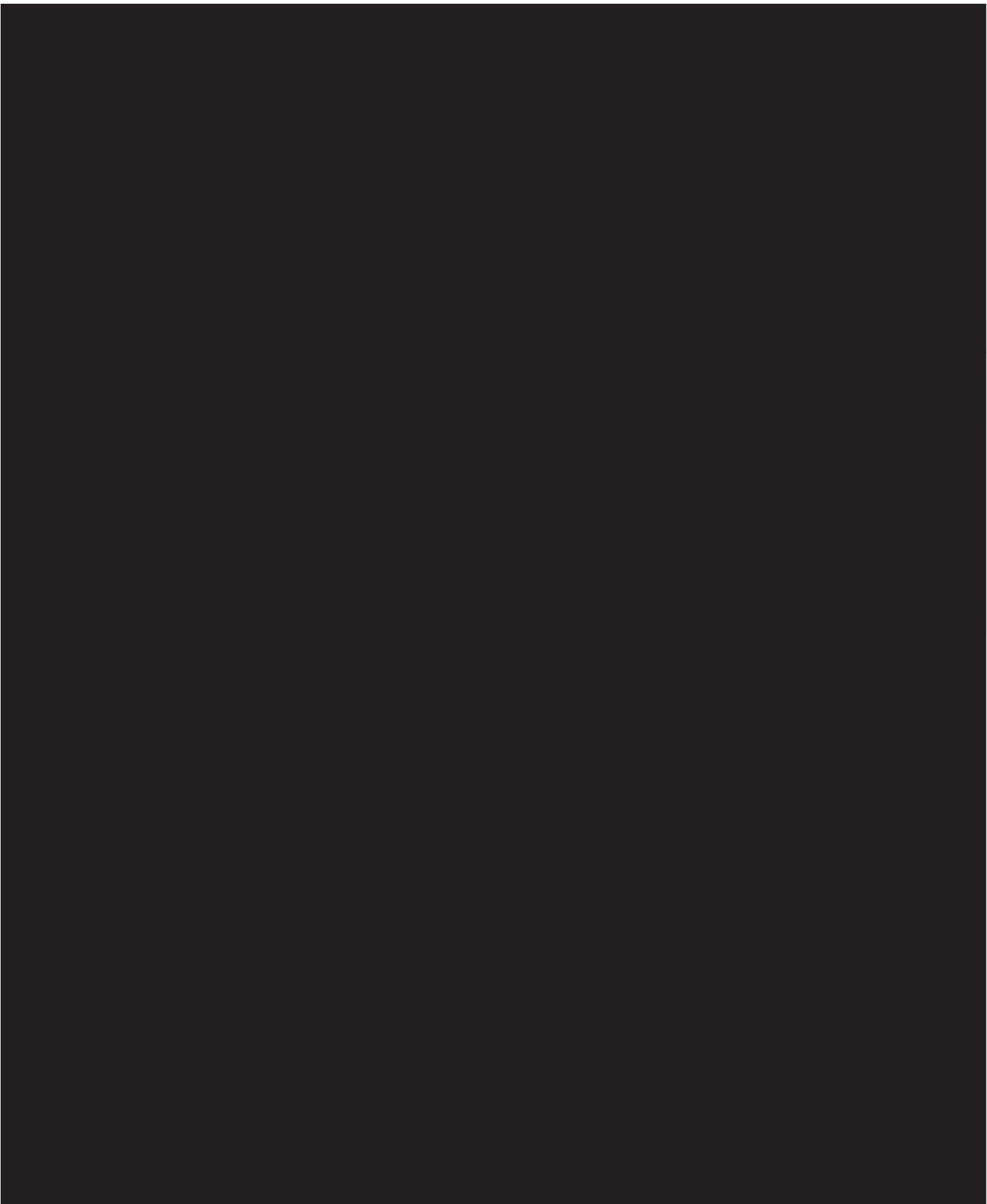
Detail of integrated hood with hidden extractor panel.  
Détail de la hotte intégrée avec aspiration escamotable.  
Detalle de la campana integrada con panel de aspiración escondido.  
Особенности встроенной вытяжки со скрытой втулкой фильтра



**Particolare del tappo in finitura Brill per la gola con il fianco strutturale in tinta dell'anta.**

Side cap detail in Brill finish for structural side panel in the same door finish with C-channel.  
Détail de la finition latérale Brill pour la gorge et côté structurel finition porte.  
Detalle del tapón en acabado Brill para el tirador uñero con el costado estructural en acabado puerta.  
Особенности заглушки с отделкой Brill для прорези («gola») со структурной боковиной под цвет фасада.







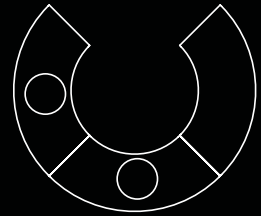
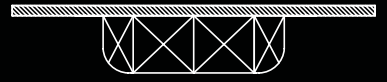
COMPOSIZIONI E DATI TECNICI  
Composition sets and technical information  
Implantations et données techniques  
Composiciones y datos técnicos  
Композиции и технические данные



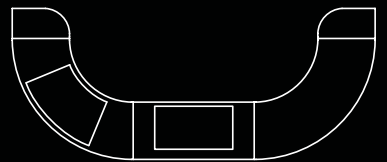
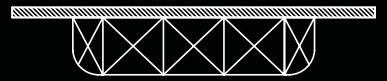
**COMPOSIZIONI ISOLE CURVE**

Implantations Ilots Arrondis  
Composition sets and technical information  
Composiciones Islas Curvas  
КОМПОЗИЦИИ ЗАКРУГЛЕННЫХ ОСТРОВОВ

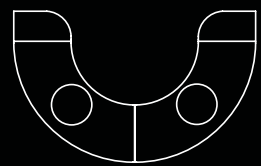
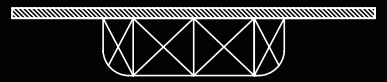
01



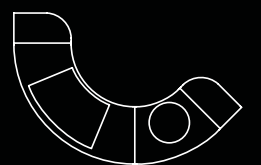
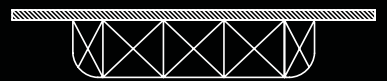
02



03

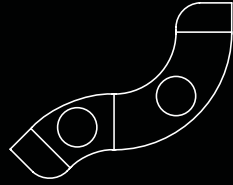
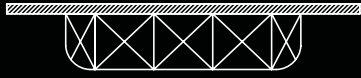


04

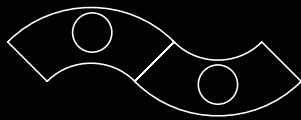
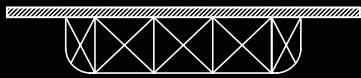




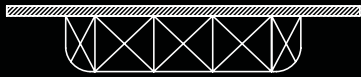
05



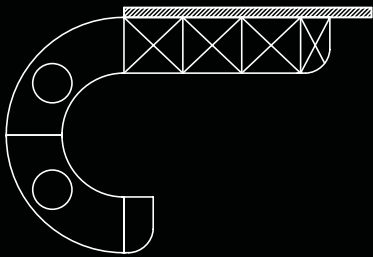
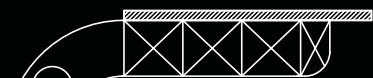
06



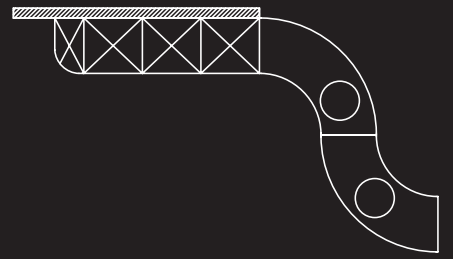
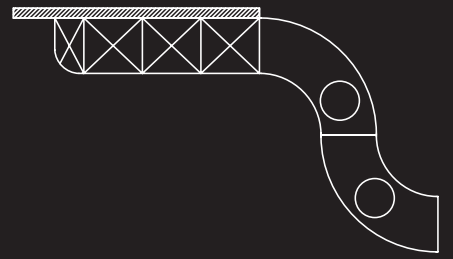
07



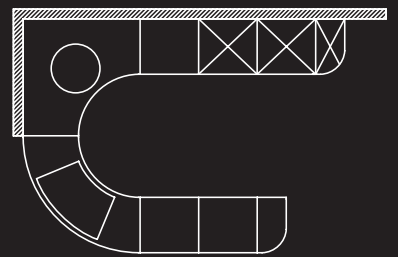
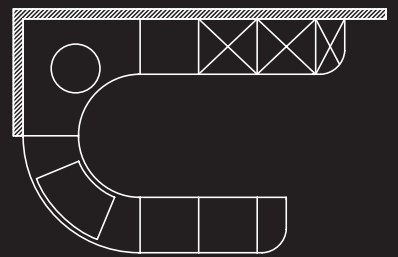
08



09



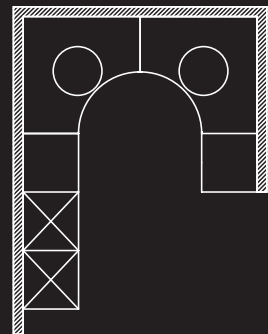
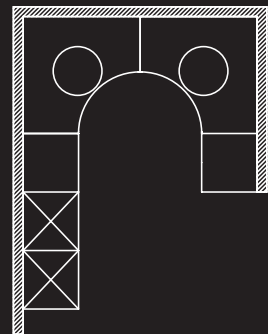
10



11



12

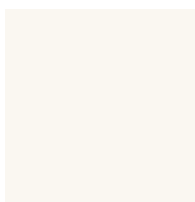


# A N T E

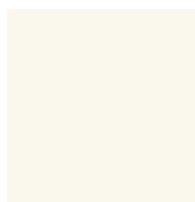
## V O L A R E



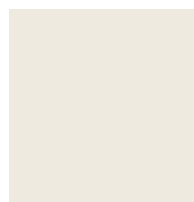
**LACCATA OPACA**  
MATT LACQUER FINISH  
LAQUÉ MAT  
LACADO MATE  
ЛАКИРОВАННЫЙ МАТОВЫЙ



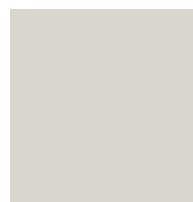
**1015 AVORIO CHIARO**  
LIGHT IVORY - IVOIRE CLAIR  
MARFIL CLARO - LIGHT IVORY  
СВЕТЛАЯ СЛОНОВАЯ КОСТЬ



**9010 BIANCO PURO**  
PURE WHITE - BLANC PUR  
BLANCO PURO - ЧИСТО-БЕЛЫЙ



**9001 BIANCO CREMA**  
CREAM - BLANC CRÈME  
BLANCO CREMA - БЕЛО-КРЕМОВЫЙ



**9002 BIANCO GRIGIO**  
GREY WHITE - BLANC GRIS  
BLANCO GRIS - СВЕТЛО-СЕРЫЙ



**1018 GIALLO ZINCO**  
ZINC YELLOW - JAUNE ZINC  
AMARILLO CINC  
ЖЕЛТЫЙ ЦИНК



**3015 ROSA CHIARO**  
LIGHT PINK - ROSE CLAIR  
ROSA CLARO - СВЕТЛО-РОЗОВЫЙ



**4003 ROSSO ERIKA**  
HEATHER VIOLET - ROUGE ERIKA  
ROSA ERIKA - КРАСНАЯ ЭРИКА



**4005 LILLA BLU**  
BLUE LILAC - LILAS BLEU  
LILA AZUL - СИНИЙ ЛИЛЬСКИЙ



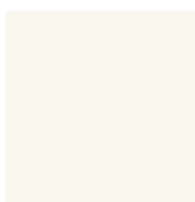
**5012 BLU LUCE**  
LIGHT BLUE - BLEU LUMIÈRE  
AZUL LUMINOSO - СИНИЙ СВЕТ



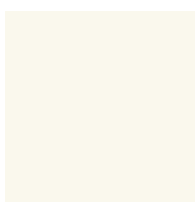
**5013 BLU COBALTO**  
COBALT BLUE - BLEU COBALT  
AZUL COBALTO  
СИНИЙ КОБАЛЬТ



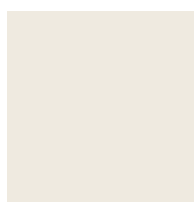
**LACCATA LUCIDA**  
GLOSSY LACQUER FINISH  
LAQUÉ BRILLANT  
LACADO BRILLO  
ЛАКИРОВАННЫЙ ГЛЯНЦЕВЫЙ



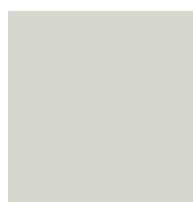
**1015 AVORIO CHIARO**  
LIGHT IVORY - IVOIRE CLAIR  
MARFIL CLARO - LIGHT IVORY  
СВЕТЛАЯ СЛОНОВАЯ КОСТЬ



**9010 BIANCO PURO**  
PURE WHITE - BLANC PUR  
BLANCO PURO - ЧИСТО-БЕЛЫЙ



**9001 BIANCO CREMA**  
CREAM - BLANC CRÈME  
BLANCO CREMA - БЕЛО-КРЕМОВЫЙ



**9002 BIANCO GRIGIO**  
GREY WHITE - BLANC GRIS  
BLANCO GRIS - СВЕТЛО-СЕРЫЙ



**1018 GIALLO ZINCO**  
ZINC YELLOW - JAUNE ZINC  
AMARILLO CINC  
ЖЕЛТЫЙ ЦИНК



**3015 ROSA CHIARO**  
LIGHT PINK - ROSE CLAIR  
ROSA CLARO - СВЕТЛО-РОЗОВЫЙ



**4003 ROSSO ERIKA**  
HEATHER VIOLET - ROUGE ERIKA  
ROSA ERIKA - КРАСНАЯ ЭРИКА



**4005 LILLA BLU**  
BLUE LILAC - LILAS BLEU  
LILA AZUL - СИНИЙ ЛИЛЬСКИЙ



**5012 BLU LUCE**  
LIGHT BLUE - BLEU LUMIÈRE  
AZUL LUMINOSO - СИНИЙ СВЕТ



**5013 BLU COBALTO**  
COBALT BLUE - BLEU COBALT  
AZUL COBALTO  
СИНИЙ КОБАЛЬТ



**1028 GIALLO MELONE**  
MELON YELLOW - JAUNE MELON  
AMARILLO MELÓN - ЖЕЛТАЯ ДЫНЯ



**1032 GIALLO GINESTRA**  
BROOM YELLOW - JAUNE GENËT  
AMARILLO RETAMA  
ЖЕЛТЫЙ МЕТЕЛЬНИК



**2003 ARANCIO PASTELLO**  
PASTEL ORANGE - ORANGE PASTEL  
NARANJA PASTEL  
ОРАНЖЕВЫЙ ПАСТЕЛЬНЫЙ



**2010 ARANCIO SEGNALE**  
SIGNAL ORANGE - ORANGE SIGNAL  
NARANJA SEÑALES  
ОРАНЖЕВЫЙ СИГНАЛЬНЫЙ



**3000 ROSSO FUOCO**  
FLAME RED - ROUGE FEU  
ROJO FUEGO  
ОГНЕННО-КРАСНЫЙ



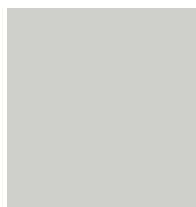
**3003 ROSSO RUBINO**  
RUBY RED - ROUGE RUBIS  
ROJO RUBÍ  
РУБИНОВО-КРАСНЫЙ



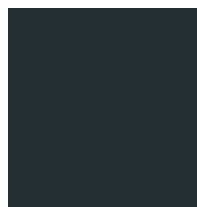
**6013 VERDE CANNE**  
REED GREEN - VERT ROSEAU  
VERDE CAÑAS  
ТРОСТНИКОВЫЙ ЗЕЛЕНый



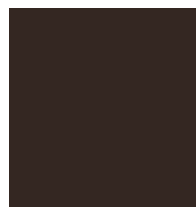
**6012 VERDE SCURO**  
BLACK GREEN - VERT FONCÉ  
VERDE NEGRUZCO  
ТЕМНО-ЗЕЛЕНый



**7035 GRIGIO LUCE**  
LIGHT GREY - GRIS LUMIÈRE  
GRIS CLARO - СЕРЫЙ СВЕТ



**7024 GRIGIO GRAFITE**  
GRAPHITE GREY - GRIS GRAPHITE  
GRIS GRAFITO - СЕРЫЙ ГРАФИТ



**8017 MARRONE CIOCCOLATO**  
CHOCOLATE - MARRON CHOCOLAT  
CHOCOLATE  
ШОКОЛАДНО-КОРИЧНЕВый



**9005 NERO PROFONDO**  
JET BLACK - NOIR  
NEGRO INTENSO  
АБСОЛЮТНО-ЧЕРНЫЙ



**1028 GIALLO MELONE**  
MELON YELLOW - JAUNE MELON  
AMARILLO MELÓN - ЖЕЛТАЯ ДЫНЯ



**1032 GIALLO GINESTRA**  
BROOM YELLOW - JAUNE GENËT  
AMARILLO RETAMA  
ЖЕЛТЫЙ МЕТЕЛЬНИК



**2003 ARANCIO PASTELLO**  
PASTEL ORANGE - ORANGE PASTEL  
NARANJA PASTEL  
ОРАНЖЕВЫЙ ПАСТЕЛЬНЫЙ



**2010 ARANCIO SEGNALE**  
SIGNAL ORANGE - ORANGE SIGNAL  
NARANJA SEÑALES  
ОРАНЖЕВЫЙ СИГНАЛЬНЫЙ



**3000 ROSSO FUOCO**  
FLAME RED - ROUGE FEU  
ROJO FUEGO  
ОГНЕННО-КРАСНЫЙ



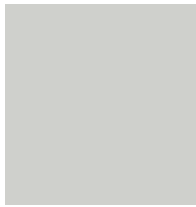
**3003 ROSSO RUBINO**  
RUBY RED - ROUGE RUBIS  
ROJO RUBÍ  
РУБИНОВО-КРАСНЫЙ



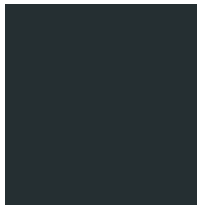
**6013 VERDE CANNE**  
REED GREEN - VERT ROSEAU  
VERDE CAÑAS  
ТРОСТНИКОВЫЙ ЗЕЛЕНый



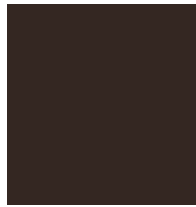
**6012 VERDE SCURO**  
BLACK GREEN - VERT FONCÉ  
VERDE NEGRUZCO  
ТЕМНО-ЗЕЛЕНый



**7035 GRIGIO LUCE**  
LIGHT GREY - GRIS LUMIÈRE  
GRIS CLARO - СЕРЫЙ СВЕТ



**7024 GRIGIO GRAFITE**  
GRAPHITE GREY - GRIS GRAPHITE  
GRIS GRAFITO - СЕРЫЙ ГРАФИТ



**8017 MARRONE CIOCCOLATO**  
CHOCOLATE - MARRON CHOCOLAT  
CHOCOLATE  
ШОКОЛАДНО-КОРИЧНЕВый



**9005 NERO PROFONDO**  
JET BLACK - NOIR  
NEGRO INTENSO  
ГЛУБОКИЙ ЧЕРНЫЙ

# A N T E

## V O L A R E



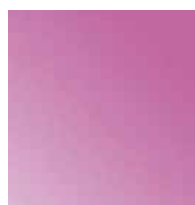
**METALLIZZATA**  
METALLIC FINISH - METALLISÉ  
METALIZADO - МЕТАЛЛИЗИРОВАННЫЙ



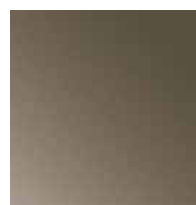
**VERDE ACIDO**  
ACID GREEN - VERT ACIDE  
VERDE ACIDO  
КИСЛОТНО-ЗЕЛЕНый



**CHAMPAGNE**  
CHAMPAGNE - CHAMPAGNE  
CHAMPÁN - ШАМПАНСКОЕ



**PORPORA**  
PURPLE - POURPRE  
PÚRPURA - ПУРПУРНЫЙ



**GRIGIO SCURO**  
DARK GREY - GRIS FONCÉ  
GRIS OSCURO - ТЕМНО-СЕРЫЙ



**ACCIAIO**  
STAINLESS STEEL - ACIER  
ACERO - СТАЛЬНОЙ



**ARGENTO GRANDE**  
GREAT SILVER - ARGENT GRAND  
PLATA GRANDE - СЕРЕБРЯНЫЙ



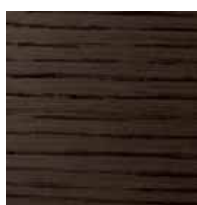
**ORO**  
GOLD - OR - ORO  
ЗОЛОТОЙ



**LEGNO OPACO A PORO APERTO**  
OPEN-PORE MATT WOOD FINISH  
BOIS MAT À PORE OUVERT  
MADERA MATE PORO ABIERTO  
МАТОВЫЙ ДЕРЕВЯННЫЙ С  
ЭФФЕКТОМ ОТКРЫТЫХ ПОР



**ROVERE TABACCO**  
TOBACCO OAK - CHÊNE TABAC  
ROBLE TABACO - ТАБАЧНЫЙ ДУБ



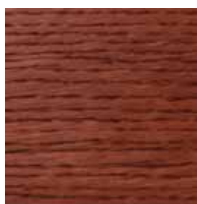
**ROVERE SCURO**  
DARK OAK - CHÊNE FONCÉ  
ROBLE OSCURO - ТЕМНЫЙ ДУБ



**ROVERE GRAFITE**  
GRAPHITE OAK - CHÊNE GRAPHITE  
ROBLE GRAFITO - ДУБ ГРАФИТ



**ROVERE CHIARO**  
LIGHT OAK - CHÊNE CLAIR  
ROBLE CLARO - СВЕТЛЫЙ ДУБ



**ROVERE CILIEGIO**  
CHERRY OAK - CHÊNE MERISIER  
ROBLE CEREZO - ДУБ ВИШНЯ



**ROVERE BORDEAUX**  
PURPLE OAK - CHÊNE BORDEAUX  
ROBLE BURDEOS - ДУБ БОРДО



**ROVERE ARANCIO**  
ORANGE OAK - CHÊNE ORANGE  
ROBLE NARANJA - ОРАНЖЕВЫЙ ДУБ



**ROVERE BIANCO**  
WHITE LACQUER OAK - CHÊNE BLANC  
ROBLE BLANQUEADO - БЕЛЫЙ ДУБ



**LEGNO LUCIDO A PORO CHIUSO**  
CLOSED-PORE GLOSSY WOOD FINISH  
BOIS BRILLANT À PORE FERMÉ  
MADERA BRILLO PORO CERRADO  
ГЛАНЦЕВЫЙ ДЕРЕВЯННЫЙ С  
ЗАКРЫТЫМИ ПОРАМИ



**ROVERE TABACCO**  
TOBACCO OAK - CHÊNE TABAC  
ROBLE TABACO - ТАБАЧНЫЙ ДУБ



**ROVERE SCURO**  
DARK OAK - CHÊNE FONCÉ  
ROBLE OSCURO - ТЕМНЫЙ ДУБ



**ROVERE GRAFITE**  
GRAPHITE OAK - CHÊNE GRAPHITE  
ROBLE GRAFITO - ДУБ ГРАФИТ



**ROVERE CHIARO**  
LIGHT OAK - CHÊNE CLAIR  
ROBLE CLARO - СВЕТЛЫЙ ДУБ



**ROVERE CILIEGIO**  
CHERRY OAK - CHÊNE MERISIER  
ROBLE CEREZO - ДУБ ВИШНЯ



**ANTA VETRO MOD. XENON**  
TELAIO IN ALLUMINIO  
XENON ALUMINIUM FRAME GLASS DOOR  
PORTE VITREE MOD. XENON CADRE EN ALUMINIUM  
PUERTA VIDRIO MOD. XENON MARCO EN ALUMINIO  
СТЕКЛЯННАЯ ДВЕРКА MOD. XENON  
В АЛЮМИНИЕВОЙ РАМКЕ



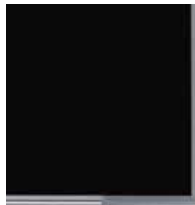
**SATINATO**  
SATINED GLASS - SATINÉ  
SATINADO - САТИНИРОВАННЫЙ



**LACCATO BIANCO**  
WHITE LACQUER GLASS - LAQUÉ BLANC  
LACADO BLANCO - ЛАКИРОВАННЫЙ БЕЛЫЙ



**LACCATO ROSSO**  
RED LACQUER GLASS  
LAQUÉ ROUGE - LACADO ROJO  
ЛАКИРОВАННЫЙ КРАСНЫЙ

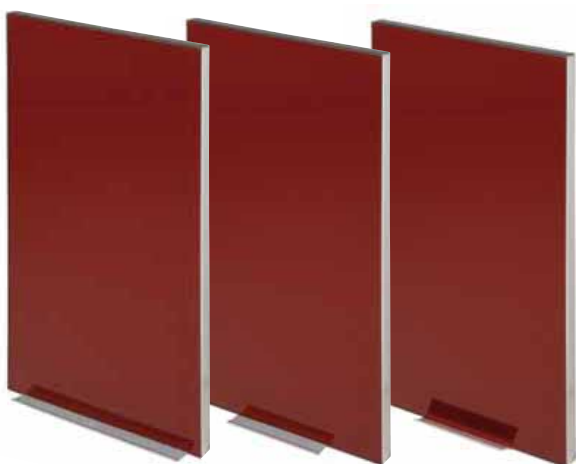


**LACCATO NERO**  
BLACK LACQUER GLASS  
LAQUÉ NOIR - LACADO NEGRO  
ЛАКИРОВАННЫЙ ЧЕРНЫЙ



# A N T E E M A N I G L I E

## V O L A R E V E T R O



ANTA IN VETRO MOD. VOLARE CON MANIGLIA INTERA, DRITTA E INCLINATA  
 VOLARE VETRO GLASS DOOR WITH FULL-LENGTH, STRAIGHT OR OBLIQUE HANDLE  
 PORTE VITRÉE MOD. VOLARE AVEC POIGNÉE TOUTE-LONGUEUR, DROITE ET INCLINÉE  
 PUERTA VIDRIO MOD. VOLARE CON TIRADOR ENTERO, RECTO O INCLINADO  
 СТЕКЛЯННАЯ ДВЕРКА МОД. VOLARE С ИНТЕГРИРОВАННОЙ, ПРЯМОЙ И НАКЛОННОЙ РУЧКОЙ



ANTA IN VETRO FINITURA LISCIA E CON DOGA  
 SLAB OR STRIPED GLASS DOOR - PORTE EN VERRE FINITION LISSE ET AVEC RAYURES  
 PUERTA VIDRIO ACABADO LISO Y CON VETAS HORIZONTALES  
 СТЕКЛЯННАЯ ДВЕРКА С ГЛАДКОЙ ОТДЕЛКОЙ ИЛИ СТРУКТУРИРОВАННАЯ ГОРИЗОНТАЛЬНЫМИ ЛИНИЯМИ

FINITURA TELAIO  
 IN ALLUMINIO  
 ALUMINIUM FRAME FINISHES  
 FINITION CADRE EN ALUMINIUM  
 ACABADO MARCO EN ALUMINIO  
 ОТДЕЛКА АЛЮМИНИЕВОЙ РАМКИ



BRILL



TESTA DI MORO  
 DARK BROWN - BRUN  
 MARRÓN OSCURO  
 ТЕМНО-КОРИЧНЕВЫЙ

## V O L A R E

### LACCATO & LEGNO

VOLARE LACQUER & WOOD FINISH - VOLARE LAQUÉ & BOIS  
 VOLARE LACADO & MADERA - ЛАКИРОВАННАЯ И ДЕРЕВЯННАЯ



MOD. LINEA

MOD. VOLARE

MOD. GOLA DISPONIBILE NELLE FINITURE BRILL, BIANCO E TESTA DI MORO  
 HANDLELESS DOOR C-CHANNEL AVAILABLE IN BRILL, WHITE AND DARK BROWN FINISH  
 MOD. GORGE DISPONIBLE DANS LES FINITIONS BRILL, BLANC ET BRUN  
 MOD. TIRADOR UÑERO DISPONIBLE EN LOS ACABADOS BRILL, BLANCO Y MARRÓN OSCURO  
 МОДЕЛЬ СО СПРЯТАННОЙ РУЧКОЙ ТИПА "GOLA" В НАЛИЧИИ В ОТДЕЛКАХ "BRILL",  
 БЕЛЫЙ И ТЕМНО-КОРИЧНЕВЫЙ

## COLORI VETRO

GLASS COLOURS - COLORIS VERRES - COLORES VIDRIO - ЦВЕТ СТЕКЛА



**ROSSO AMARANTO**  
PURPLE - ROUGE AMARANTE  
ROJO BURDEOS  
КРАСНЫЙ АМАРАНТОВЫЙ



**ROSSO FERRARI**  
FERRARI RED - ROUGE FERRARI  
ROJO FERRARI  
КРАСНЫЙ ФЕРРАРИ



**ARANCIO**  
ORANGE - ORANGE  
NARANJA - ОРАНЖЕВЫЙ



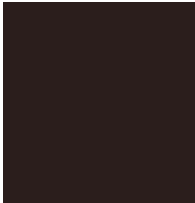
**BLU**  
BLUE - BLEU - AZUL - СИНИЙ



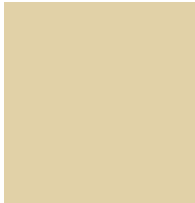
**BLU NOTTE**  
DARK BLUE - BLEU NUIT  
AZUL OSCURO  
ТЕМНО СИНИЙ



**NERO**  
BLACK - NOIR  
NEGRO - ЧЕРНЫЙ



**MARRONE**  
BROWN - MARRON  
MARRÓN - КОРИЧНЕВЫЙ



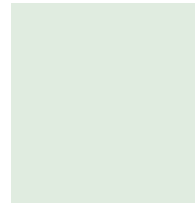
**CREMA**  
CREAM - CRÈME - CREMA  
КРЕМОВЫЙ



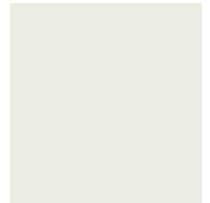
**VERDE OLIVA**  
OLIVE GREEN - VERT OLIVE  
VERDE ACEITUNA  
ЗЕЛЕНый ОЛИВКОВЫЙ



**GRIGIO TUNDRA**  
DOVE GREY - GRIS TOUNDRA  
GRIS CENIZA - СЕРАЯ ТУНДРА



**BIANCO**  
WHITE - BLANC  
BLANCO - БЕЛЫЙ



**PANNA**  
IVORY - CRÈME  
MARFIL - КРЕМОВЫЙ

IL PROGRAMMA SI ARTICOLA IN 6 TIPOLOGIE DI ANTE DIVERSE DISPONIBILI CON GOLA O SENZA.

### VOLARE LACCATO LUCIDA

ANTA IN MDF SPESSORE MM 22. RAGGIO 2 SUI 4 LATI, COMPRESO GLI SPIGOLI. ESTERNO CON LACCATURA LUCIDA IN POLIURETANICA SPAZZOLATA. BORDI CON LACCATURA LUCIDA IN POLIURETANICA SPAZZOLATA. INTERNO CON LACCATURA POLIURETANICA IN OPACO.

### VOLARE LACCATO OPACO

ANTA IN MDF SPESSORE MM 22. RAGGIO 2 SUI 4 LATI, COMPRESO GLI SPIGOLI. INTERNO ED ESTERNO CON LACCATURA OPACA ALL'ACQUA. VERNICE ECOLOGICA A MARCHIO LIFE.

### VOLARE LEGNO OPACO

ANTA IMPIALLACCIATA ROVERE EUROPEO SPESSORE MM 22. RAGGIO 2 SUI 4 LATI, COMPRESO GLI SPIGOLI. INTERNO ED ESTERNO TINTO CON FINITURA ALL'ACQUA A PORO APERTO. VERNICE ECOLOGICA A MARCHIO LIFE.

### VOLARE LEGNO LUCIDO

ANTA IMPIALLACCIATA ROVERE EUROPEO SPESSORE MM 22. RAGGIO 2 SUI 4 LATI, COMPRESO GLI SPIGOLI. ESTERNO TINTO CON FINITURA LUCIDA A PORO CHIUSO. INTERNO OPACO A PORO CHIUSO.

### VOLARE METALLIZZATO LUCIDO

ANTA IN MDF SPESSORE MM 22. RAGGIO 2 SUI 4 LATI, COMPRESO GLI SPIGOLI. ESTERNO CON LACCATURA METALLIZZATA LUCIDA.

### VOLARE VETRO

ANTA CON PROFILO IN ALLUMINIO IN DUE FINITURE DIVERSE: BRILL E TESTA DI MORO. VETRO SPESSORE MM 4 LACCATO E TEMPERATO. DISPONIBILE CON DOGA O SENZA.

THE PROGRAM IS COMPOSED BY 6 DIFFERENT DOOR KINDS, AVAILABLE WITH OR WITHOUT HANDLE.

### VOLARE GLOSSY LACQUER FINISH

DOOR IN MDF THICKNESS 22 MM. RADIUS 2 ON THE FOUR SIDES, INCLUDING CORNERS. POLYURETHANIC BRUSHED GLOSSY LACQUER FINISH ON THE OUTER SIDE. EDGE BAND IN POLYURETHANIC BRUSHED GLOSSY LACQUER FINISH. POLYURETHANIC BRUSHED MATT LACQUER FINISH ON THE INTERIOR SIDE.

### VOLARE MATT LACQUER

DOOR IN MDF THICKNESS 22 MM. RADIUS 2 ON THE FOUR SIDES, INCLUDING CORNERS. OUTER AND INTERIOR SIDE IN WATER-BASED MATT LACQUER FINISH. ECOLOGICAL COATING WITH "LIFE" CERTIFICATION, AWARDED BY EEC.

### VOLARE WOOD MATT FINISH

VENEERED EUROPEAN OAK THICKNESS 22 MM. RADIUS 2 ON THE FOUR SIDES, INCLUDING CORNERS. OUTER AND INTERIOR SIDE IN WATER-BASED COATING OPEN PORE FINISH. ECOLOGICAL COATING WITH "LIFE" CERTIFICATION, AWARDED BY EEC.

### VOLARE WOOD GLOSSY FINISH

VENEERED EUROPEAN OAK THICKNESS 22 MM. RADIUS 2 ON THE FOUR SIDES, INCLUDING CORNERS. OUTER SIDE IN GLOSSY CLOSE PORE FINISH. INTERIOR SIDE IN MATT GLOSSY PORE FINISH.

### VOLARE GLOSSY METALLIC FINISH

DOOR IN MDF THICKNESS 22 MM. RADIUS 2 ON THE FOUR SIDES, INCLUDING CORNERS. OUTER SIDE IN GLOSSY METALLIC LACQUER FINISH.

### VOLARE VETRO

ALUMINIUM PROFILE DOOR IN TWO DIFFERENT FINISHES: BRILL AND DARK BROWN. LACQUERED TEMPERED GLASS THICKNESS 4 MM. AVAILABLE IN SLAB OR STRIPED GLASS.

LE PROGRAMME SE DÉVELOPPE EN 6 TYPOLOGIES DE PORTES DIFFÉRENTES DISPONIBLES AVEC OU SANS GORGE.

### VOLARE LAQUÉ BRILLANT

PORTE EN MDF ÉPAISSEUR 22 MM. RAYON 2 SUR LES 4 CÔTÉS ET LES ANGLES. EXTÉRIEUR LAQUAGE BRILLANT EN POLYURÉTHANIQUE BROSSÉ. CHANTS AVEC LAQUAGE BRILLANT EN POLYURÉTHANIQUE BROSSÉ. INTÉRIEUR AVEC LAQUAGE POLYURÉTHANIQUE MAT.

### VOLARE LAQUÉ MAT

PORTE EN MDF ÉPAISSEUR 22 MM. RAYON 2 SUR LES 4 CÔTÉS ET LES ANGLES. INTÉRIEUR ET EXTÉRIEUR AVEC LAQUAGE MAT À L'EAU. LAQUE ÉCOLOGIQUE MARQUE A LIFE.

### VOLARE BOIS MAT

PORTE PLAQUÉE CHÊNE EUROPÉEN ÉPAISSEUR 22 MM. RAYON 2 SUR LES 4 CÔTÉS ET LES ANGLES. INTÉRIEUR ET EXTÉRIEUR LAQUÉ AVEC FINITION À L'EAU PORE OUVERT. LAQUE ÉCOLOGIQUE MARQUE A LIFE.

### VOLARE BOIS BRILLANT

PORTE PLAQUÉE CHÊNE EUROPÉEN ÉPAISSEUR 22 MM. RAYON 2 SUR LES 4 CÔTÉS ET LES ANGLES. EXTÉRIEUR LAQUÉ AVEC FINITION BRILLANTE À PORE FERMÉ. INTÉRIEUR MAT À PORE FERMÉ.

### VOLARE METALLISÉ BRILLANT

PORTE EN MDF ÉPAISSEUR 22 MM. RAYON 2 SUR LES 4 CÔTÉS ET LES ANGLES. EXTÉRIEUR AVEC LAQUAGE BRILLANT.

### VOLARE VETRO

PORTE AVEC PROFIL EN ALUMINIUM EN DEUX FINITIONS DIFFÉRENTES: BRILL ET BRUN. VITRE ÉPAISSEUR 4 MM LAQUÉE ET TREMPÉE. DISPONIBILE AVEC OU SANS RAYURES.

EL PROGRAMA SE COMPONE DE 6 TIPOLOGÍAS DIFERENTES DE PUERTAS DISPONIBLES CON TIRADOR O CON PERFIL TIRADOR UNERO.

### VOLARE LACADO BRILLO

PUERTA EN MDF GROSOR 22 MM. RADIO 2 EN SUS 4 LADOS, ESQUINAS INCLUIDAS. EXTERIOR BARNIZADO EN LACA DE POLIURETANO BRILLO CEPILLADO. CANTOS BARNIZADOS EN LACA DE POLIURETANO BRILLO CEPILLADO. INTERIOR BARNIZADO EN LACA DE POLIURETANO MATE.

### VOLARE LACCATO OPACO

PUERTA EN MDF GROSOR 22 MM. RADIO 2 EN SUS 4 LADOS, ESQUINAS INCLUIDAS. INTERIOR Y EXTERIOR ACABADO EN LACA MATE AL AGUA. BARNIZ ECOLÓGICO CERTIFICADO LIFE.

### VOLARE MADERA MATE

PUERTA EN CHAPA DE ROBLE EUROPEO GROSOR 22 MM. RADIO 2 EN SUS 4 LADOS, ESQUINAS INCLUIDAS. INTERIOR Y EXTERIOR ACABADO EN LACA MATE AL AGUA PORO ABIERTO. BARNIZ ECOLÓGICO CERTIFICADO LIFE.

### VOLARE MADERA BRILLO

PUERTA EN CHAPA DE ROBLE EUROPEO GROSOR 22 MM. RADIO 2 EN SUS 4 LADOS, ESQUINAS INCLUIDAS. INTERIOR Y EXTERIOR ACABADO EN LACA MATE AL AGUA PORO ABIERTO. BARNIZ ECOLÓGICO CERTIFICADO LIFE.

### VOLARE METALIZADO BRILLO

PUERTA EN MDF GROSOR 22 MM. RADIO 2 EN SUS 4 LADOS, ESQUINAS INCLUIDAS. EXTERIOR ACABADO EN LACA METALIZADA BRILLO.

### VOLARE VETRO

PUERTA CON PERFIL DE ALUMINIO EN DOS ACABADOS DIFERENTES: BRILL Y MARRÓN OSCURO. VIDRIO GROSOR 4 MM LACADO Y TEMPLADO. DISPONIBLE CON O SIN VETAS HORIZONTALES.

ПРОГРАММА ПОДРАЗДЕЛЯЕТСЯ НА 6 ТИПОВ РАЗНЫХ ДВЕРЕК С ПРОРЕЗЬЮ "ГОЛА" ИЛИ БЕЗ.

### VOLARE ЛАКИРОВАННЫЙ ГЛЯНЦЕВЫЙ

ДВЕРКА ИЗ MDF ТОЛЩИНОЙ 22 MM. РАДИУС 2 ПО 4 СТОРОНАМ, ВКЛЮЧАЯ КРОМКИ. ВНЕШНЯЯ СТОРОНА В ГЛЯНЦЕВОЙ ЛАКИРОВКЕ, ПОСРЕДСТВОМ ПОЛИУРЕТАНОВОЙ ЩЕТОЧНОЙ ПОКРАСКИ. КРОМКА В ГЛЯНЦЕВОЙ ЛАКИРОВКЕ, ПОСРЕДСТВОМ ПОЛИУРЕТАНОВОЙ ЩЕТОЧНОЙ ПОКРАСКИ. ВНУТРЕННЯЯ СТОРОНА В МАТОВОЙ ЛАКИРОВКЕ, ПОСРЕДСТВОМ ПОЛИУРЕТАНОВОЙ ПОКРАСКИ.

### VOLARE МАТОВЫЙ ГЛЯНЦЕВЫЙ

ДВЕРКА ИЗ MDF ТОЛЩИНОЙ 22 MM. РАДИУС 2 ПО 4 СТОРОНАМ, ВКЛЮЧАЯ КРОМКИ. ВНУТРЕННЯЯ И ВНЕШНЯЯ СТОРОНА ЛАКИРОВАННАЯ МАТОВОЙ. ЭКОЛОГИЧЕСКАЯ ЛАКИРОВКА, В СООТВЕТСТВИИ С СЕРТИФИКАТОМ "LIFE" EEC, КРАСКОЙ НА ВОДНОЙ ОСНОВЕ.

### VOLARE МАТОВЫЙ ДЕРЕВЯННЫЙ

ШПОН ЕВРОПЕЙСКОГО ДУБА, ТОЛЩИНА ДВЕРКИ 22 MM. РАДИУС 2 ПО 4 СТОРОНАМ, ВКЛЮЧАЯ КРОМКУ ВНУТРЕННЯЯ И ВНЕШНЯЯ СТОРОНА КРАШЕНАЯ, ОТДЕЛКА С ЭФФЕКТОМ ОТКРЫТЫХ ПОР. ЭКОЛОГИЧЕСКАЯ ПОКРАСКА, В СООТВЕТСТВИИ С СЕРТИФИКАТОМ "LIFE" EEC, КРАСКОЙ НА ВОДНОЙ ОСНОВЕ.

### VOLARE ГЛЯНЦЕВЫЙ ДЕРЕВЯННЫЙ

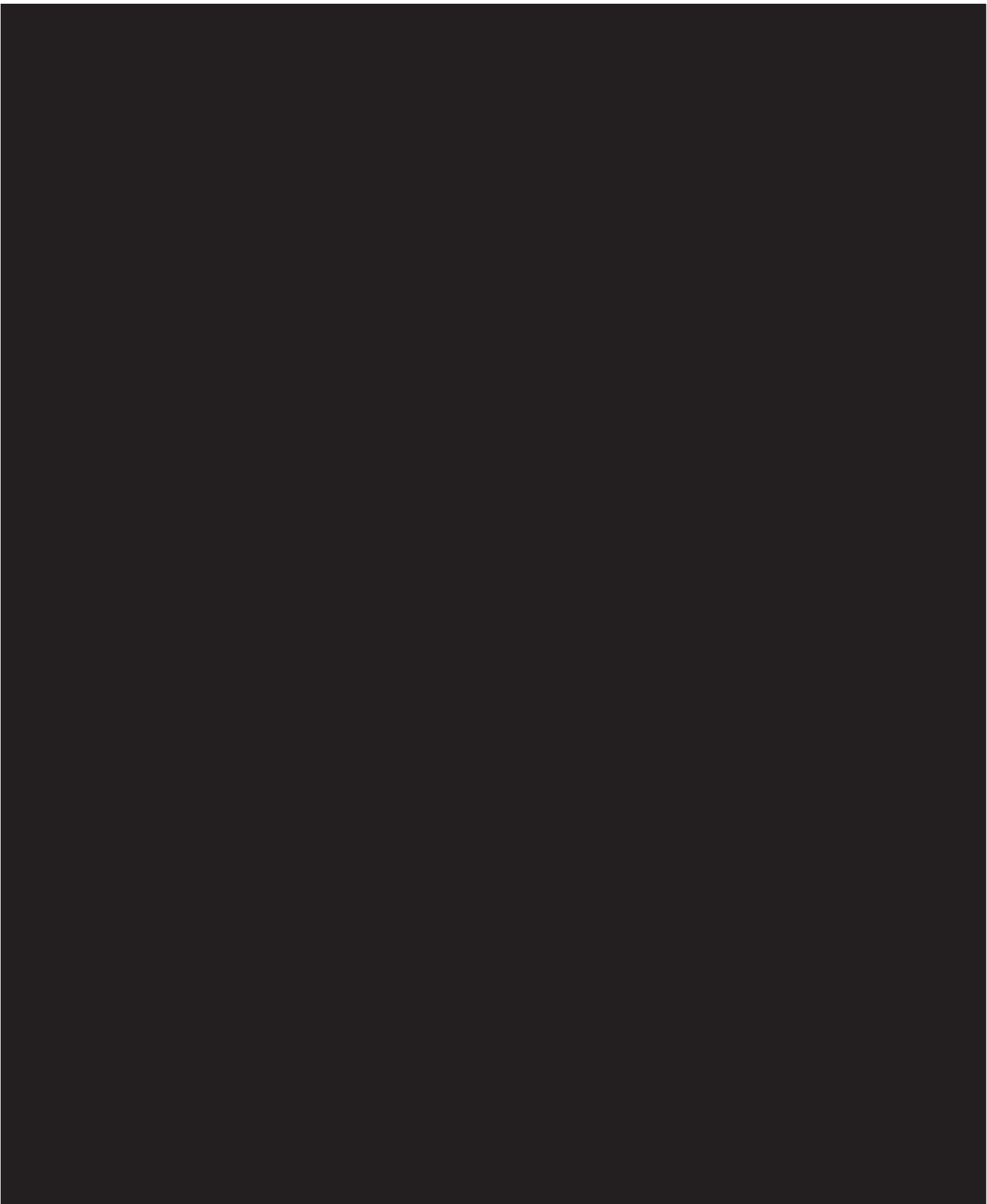
ШПОН ЕВРОПЕЙСКОГО ДУБА, ТОЛЩИНА ДВЕРКИ 22 MM. РАДИУС 2 ПО 4 СТОРОНАМ, ВКЛЮЧАЯ КРОМКУ. ВНЕШНЯЯ СТОРОНА КРАШЕНАЯ, ОТДЕЛКА ГЛАДКАЯ ГЛЯНЦЕВАЯ, ПОРЫ ЗАКРЫТЫЕ. ВНУТРЕННЯЯ СТОРОНА МАТОВАЯ С ЗАКРЫТЫМИ ПОРАМИ.

### VOLARE ЛАКИРОВАННЫЙ МЕТАЛЛИЗИРОВАННЫЙ

ДВЕРКА ИЗ MDF ТОЛЩИНОЙ 22 MM. РАДИУС 2 ПО 4 СТОРОНАМ, ВКЛЮЧАЯ КРОМКУ. ВНЕШНЯЯ СТОРОНА ГЛЯНЦЕВАЯ ЛАКИРОВАННАЯ МЕТАЛЛИЗИРОВАННАЯ.

### VOLARE СТЕКЛО

ДВЕРКА С АЛЮМИНИЕВЫМ ПРОФИЛЕМ С ОТДЕЛКОЙ "BRILL" ИЛИ С ТЕМНО-КОРИЧНЕВОЙ ОТДЕЛКОЙ. СТЕКЛО ТОЛЩИНОЙ 4 MM, ЛАКИРОВАННОЕ И ЗАКАЛЕННОЕ. НА ВЫБОР СО СТРУКТУРНЫМИ ГОРИЗОНТАЛЬНЫМИ ЛИНИЯМИ.



**DESIGN**

ARCH. GIAMPIERO GIALANELLA &  
UFFICIO TECNICO ARAN WORLD

**FOTOGRAFIA**

WALTER GUMIERO (ASS. CARLO RADICE)

**GRAFICA E STYLING**

KEMISTRY OF STYLE

**FOTOLITO**

DE PEDRINI

**STAMPA**

OGM



